

# Régime de rentes du Mouvement Desjardins

Bulletin trimestriel aux personnes participantes



PREMIER TRIMESTRE DE 2026

## Situation financière

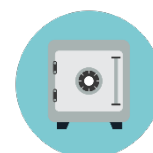
Le premier trimestre de 2026 a été marqué par des tensions géopolitiques importantes, notamment en raison du conflit en Iran. L'approvisionnement énergétique mondial a été perturbé, entraînant une hausse des prix de l'énergie, ce qui a accentué les pressions inflationnistes.

Malgré la hausse des prix du pétrole, habituellement favorable au dollar canadien, celui-ci s'est déprécié par rapport au dollar américain, lequel est perçu comme plus sécuritaire en période d'incertitude.

Les taux d'intérêt canadiens ont légèrement augmenté, surtout à court terme, tandis que la Banque du Canada a fait preuve de prudence en maintenant son taux directeur inchangé.

Dans cet environnement incertain, les marchés financiers ont été volatils. Les entreprises du secteur de l'énergie ont affiché une meilleure performance, ce qui a profité au marché canadien, tandis que les marchés américains, fortement orientés vers les technologies, ont éprouvé davantage de difficultés.

Malgré un début d'année mouvementé, les participantes et participants du Régime de rentes du Mouvement Desjardins (RRMD) peuvent compter sur la solidité du régime. Les ratios de capitalisation et de solvabilité confirment sa capacité à remplir ses obligations, tant à long terme qu'en cas de liquidation.



Capitalisation<sup>1</sup>  
**118 %**



Solvabilité<sup>2</sup>  
**105 %**

## Nouvelle expertise à la tête des placements du RRMD

Frédéric Castonguay se joint à la vice-présidence RRMD en tant que chef des placements.

À ce titre, il assure la supervision des équipes des placements alternatifs, des marchés publics ainsi que de la gestion financière et du portefeuille global. Son rôle contribue directement à la solidité financière du régime et à sa performance à long terme.

Cumulant près de 30 ans d'expérience en finance institutionnelle, Frédéric Castonguay occupait auparavant le poste de directeur général, Relations avec les investisseurs chez Ardian, où il dirigeait aussi le bureau de Montréal. Il a également assumé plusieurs fonctions clés dans le milieu des régimes de retraite et de la gestion d'actifs, notamment chez Blue Bridge, Rio Tinto et Abitibi-Consolidated.

Son expertise approfondie, sa vision stratégique et son leadership constituent des atouts importants pour la performance durable de votre régime de retraite.



## Confiance et performance au cœur de l'assemblée

Tenue le 1<sup>er</sup> avril dernier, l'assemblée annuelle virtuelle du RRMD a suscité un engouement sans précédent. Vous avez été plus de 3 000 personnes à vous joindre à l'événement en direct ou en rediffusion, un record de participation.



### ASSEMBLÉE ANNUELLE DU RRMD

Un portrait clair de la situation financière de 2025 a été dévoilé, illustrant l'excellente santé financière du régime, soutenue par une gestion prudente et performante. La saine gouvernance, fondement essentiel de la confiance que vous accordez au régime, a également été mise en lumière.

Vous avez été nombreuses et nombreux à poser des questions, ce qui a donné lieu à des échanges riches et transparents sur plusieurs sujets d'intérêt.

Enfin, l'assemblée a aussi permis de mettre de l'avant des nouveautés destinées à améliorer votre expérience avec le RRMD.

Pour revoir les moments forts, [accédez à la rediffusion](#).

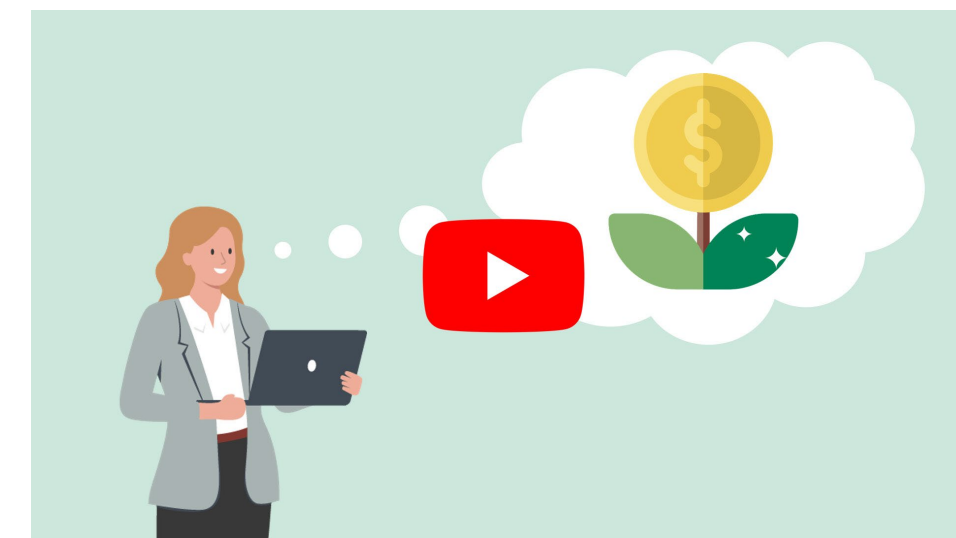
## Connaissez-vous nos capsules animées?

Courtes, dynamiques et ludiques, elles transforment des notions parfois complexes en contenus simples et accessibles.

En quelques minutes, vous découvrirez les principales caractéristiques de votre régime de retraite et comprendrez mieux les notions clés et les éléments qui peuvent influencer votre planification.

Que ce soit pour rafraîchir vos connaissances ou pour approfondir certains sujets, ces capsules constituent un excellent point de départ. Récemment mises à jour, elles vous proposent un visuel plus soigné et moderne.

[Accédez aux capsules animées](#) dès maintenant sur le site du RRMD et choisissez le sujet qui vous interpelle.



## Renseignements additionnels

<sup>1</sup> **Capitalisation** : capacité du RRMD à s'acquitter de ses obligations à long terme en présumant sa pérennité.

<sup>2</sup> **Solvabilité** : capacité du RRMD à s'acquitter de ses obligations en cas de terminaison du régime.

Données en date du 31 mars 2026.

Ce rapport a été produit par la vice-présidence RRMD. Il est publié à titre indicatif seulement. En cas de divergence entre le contenu de ce rapport et celui du Règlement du RRMD, celui du Règlement prévaut.

Service aux participants

1 866 434-3166

[Messagerie sécurisée](#)

[rcd-dgp.com](#)

[Rapports annuels](#)

[Nouvelles et communiqués](#)

 **Desjardins**